

Nazwisko	Imię	Szkoła	Liczba punktów (wypełnia sprawdzający)



**XXI LICEUM OGÓLNOKSZTAŁCĄCE**

**im. św. St. Kostki w Lublinie**

**MIĘDZYSZKOLNY KONKURS GEOGRAFICZNY**

**DLA GIMNAZJALISTÓW**

**„WĘDRUJEMY PO MAPIE ŚWIATA”**

**Część I**

**Czas pracy: 30 minut**

**8 MARZEC**

Liczba punktów możliwych

**ROK 2014**

do uzyskania: **35**

- ❖ Arkusz liczy 8 stron (numerowanych) i zawiera 21 zadań.
- ❖ Przed rozpoczęciem pracy sprawdź czy Twój test jest kompletny. Jeżeli zauważysz usterki, zgłoś je Komisji Konkursowej.
- ❖ W pytaniach w formie testu wyboru wybierz jedną poprawną odpowiedź i ją zakreśl.
- ❖ W pozostałych pytaniach udzielaj krótkich odpowiedzi lub właściwie przyporządkuj podane wyrazy.
- ❖ Pisz długopisem bądź piórem. Nie używaj korektora.

***Życzymy powodzenia!***

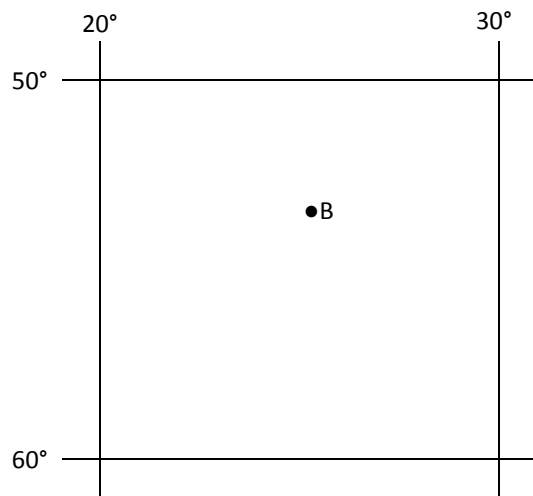


Krzysztof Babisz  
Lubelski Kurator Oświaty

MIĘDZYSZKOLNY KONKURS GEOGRAFICZNY DLA GIMNAZJALISTÓW  
„WĘDRUJEMY PO MAPIE ŚWIATA”

**Zad.1 (0 – 1p)**

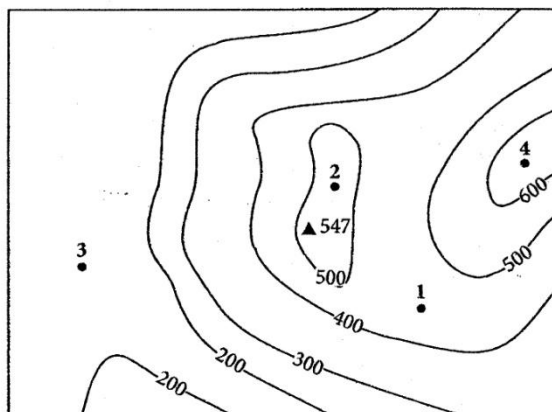
Jakie współrzędne geograficzne ma punkt **B** zaznaczony na poniższym rysunku? Wybierz poprawną odpowiedź:



- a) 53°N ; 26°E
- b) 53°S ; 26°E
- c) 67°N ; 34°W
- d) 26°S ; 53°E

**Zad.2 (0 – 1p)**

Jaką cyfrą zaznaczono na fragmencie mapki punkt położony na nizinie? Wybierz poprawną odpowiedź:



- a) 1
- b) 4
- c) 2
- d) 3

**Zad.3 (0 -1p)**

Pomierzona na mapie w skali 1: 5 000 000 odległość między Krakowem a Pragą wynosi 8 cm. Ile wynosi odległość rzeczywista między tymi miastami? Wybierz poprawną odpowiedź:

- a) 4000 km
- b) 800 km
- c) 400 000 m
- d) 250 000 m

**Zad.4 (0 – 1p)**

Jezioro ma powierzchnię rzeczywistą 18 km<sup>2</sup>. Ile wynosi jego powierzchnia na mapie w skali 1: 300 000? Wybierz poprawną odpowiedź:

- a) 3 cm<sup>2</sup>
- b) 4 cm<sup>2</sup>
- c) 0,5 cm<sup>2</sup>
- d) 2 cm<sup>2</sup>

**Zad. 5 (0 -1p)**

Światowe centrum kultu maryjnego – niewielkie miasto w południowo – zachodniej Francji u podnóża Pirenejów Zachodnich to: (Wybierz poprawną odpowiedź)

- a) Lourdes
- b) Fatima
- c) Medziugorie
- d) Montserrat

**Zad. 6 (0 – 1p)**

Do ilu mórz dostęp ma Serbia? Wybierz poprawną odpowiedź:

- a) do dwóch
- b) do trzech
- c) do żadnego
- d) do jednego

**Zad. 7 (0 – 1p)**

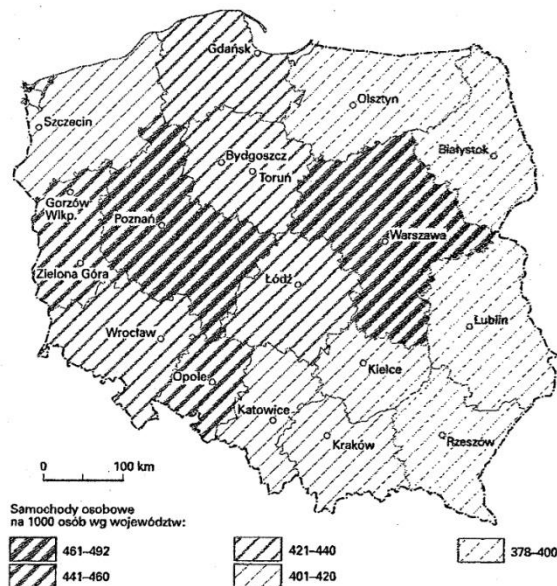
Który z wymienionych niżej przylądków to punkt najdalej wysunięty na zachód kontynentu afrykańskiego? Wybierz poprawną odpowiedź:

- a) Przylądek Zielony
- b) Przylądek Biały
- c) Przylądek Igielny
- d) Przylądek Hafun

MIĘDZYSZKOLNY KONKURS GEOGRAFICZNY DLA GIMNAZJALISTÓW  
„WĘDRUJEMY PO MAPIE ŚWIATA”

**Zad. 8 (0 – 1p)**

Jaką metodę kartograficzną zastosowano na poniższej mapce? Wybierz poprawną odpowiedź:



- a) kartodiagramu
- b) izolinii
- c) kartogramu
- d) sygnaturową

**Zad. 9 (0 – 1p)**

Międzykontynentalne morze o genezie tektonicznej między Afryką a Półwyspem Arabskim nazywa się: (Uzupełnij wykropkowane miejsce)

Morze .....

**Zad. 10 (0 – 1p)**

Nazwa własna obszaru, który stanowi najgłębszą na świecie depresję (ok. 400 m p.p.m) to:

.....

**Zad. 11 (0 – 1p)**

Cieśnina, która łączy Morze Andamańskie z Morzem Południowochińskim nazywa się:

.....

**Zad. 12 (0 – 1p)**

Turkmeńska pustynia piaszczysta w Azji Środkowej na Nizinie Turańskiej między Amu-darią, Jeziorem Aralskim i Syr-darią nazywa się:

.....

MIĘDZYSZKOLNY KONKURS GEOGRAFICZNY DLA GIMNAZJALISTÓW  
„WĘDRUJEMY PO MAPIE ŚWIATA”

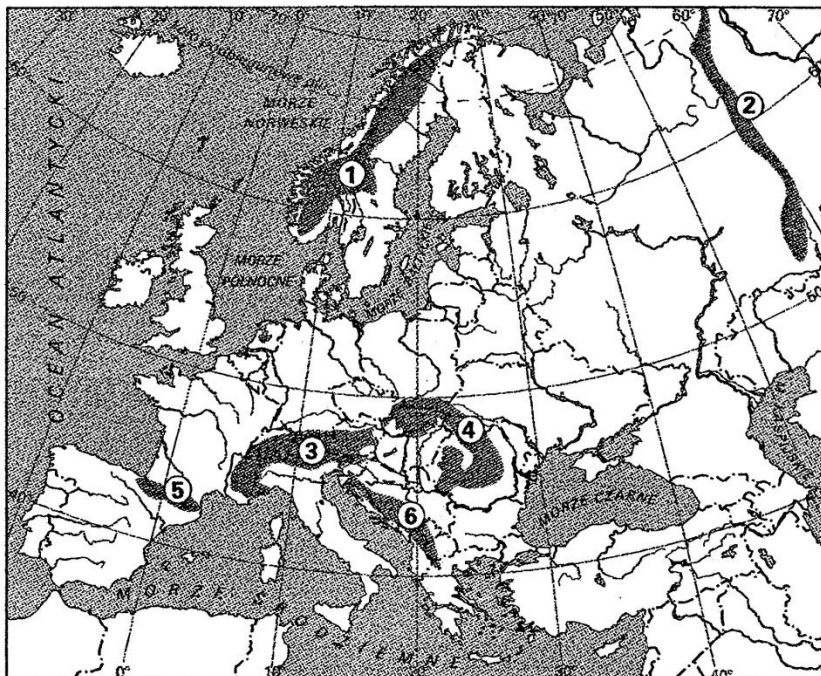
**Zad. 13 (0 - 1p)**

Państwo azjatyckie, którego stolicą jest Kuala – Lumpur nazywa się:

.....

**Zad. 14 (0 – 3p)**

Podaj jakim numerem oznaczono na poniższej mapce następujące pasma górskie:



**Nazwa pasma górskiego:**

**Numer na mapce:**

a) Pireneje

.....

b) Ural

.....

c) Góry Dynarskie

.....

**Zad. 15 (0 – 2p)**

Spośród podanych nazw rzek wybierz tę, która przepływa przez każde z wymienionych niżej miast:

**Rzeki:** A. Ren

B. Sekwana

C. Dunaj

D. Wołga

E. Tamiza

**Nazwa miasta:**

**Nazwa rzeki:**

Belgrad

.....

Paryż

.....

MIĘDZYSZKOLNY KONKURS GEOGRAFICZNY DLA GIMNAZJALISTÓW  
„WĘDRUJEMY PO MAPIE ŚWIATA”

**Zad. 16 (0 – 3p)**

Podaj nazwy stolic następujących państw:

Nazwa państwa:

Nazwa stolicy:

a) Etiopia

.....

b) Tunezja

.....

c) Libia

.....

**Zad. 17 (0 – 2)**

Podaj nazwy państw, które na poniższej mapce oznaczono literami **A** i **B**:



**Litera, którą oznaczono państwo:**

**Nazwa państwa:**

**A**

.....

**B**

.....

MIĘDZYSZKOLNY KONKURS GEOGRAFICZNY DLA GIMNAZJALISTÓW  
„WĘDRUJEMY PO MAPIE ŚWIATA”

**Zad. 18 (0 – 2p)**

Podaj nazwy wysp, których kontury przedstawiono poniżej. (Są one w różnej skali)

A)

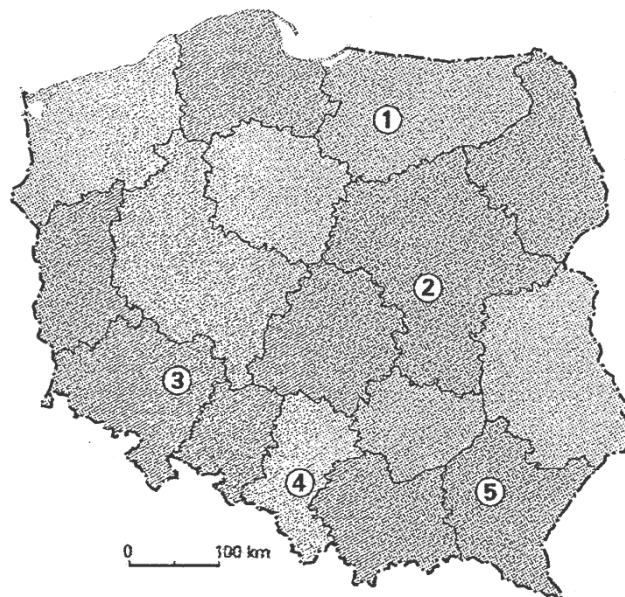


B)



**Zad. 19 (0 – 3p)**

Na poniższej mapce numerami: **1, 4, 5** zaznaczono wybrane miasta wojewódzkie. Podaj nazwy tych miast:



**Numer:**

**Nazwa miasta:**

1

.....

4

.....

5

.....

MIĘDZYSZKOLNY KONKURS GEOGRAFICZNY DLA GIMNAZJALISTÓW  
„WĘDRUJEMY PO MAPIE ŚWIATA”

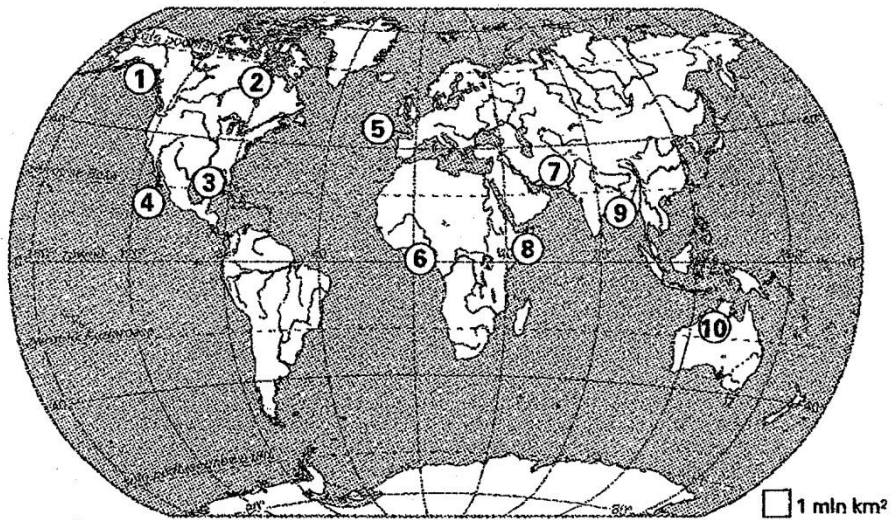
**Zad. 20 (0 – 3p)**

Wymień państwa(3), które leżą na dwóch kontynentach: w Europie i Azji:

1. ....
2. ....
3. ....

**Zad. 21 (0 – 4p)**

Na mapce numerami: 1 – 10 zaznaczono wybrane zatoki. (Numerki wpisano w miejscu zatoki lub w bliskim jej sąsiedztwie). Uzupełnij poniżej wykropkowane miejsca. Podaj nazwę zatoki lub numer, którym oznaczono daną zatokę:



**Nazwa zatoki:**

**Numer zatoki na mapce:**

.....

9

Zatoka Perska

.....

.....

6

Zatoka Karpentaria

.....